

基督教香港信義會信義中學  
初中 視覺藝術科  
街道速寫(一)

姓名：\_\_\_\_\_ ( ) 班別：\_\_\_\_\_

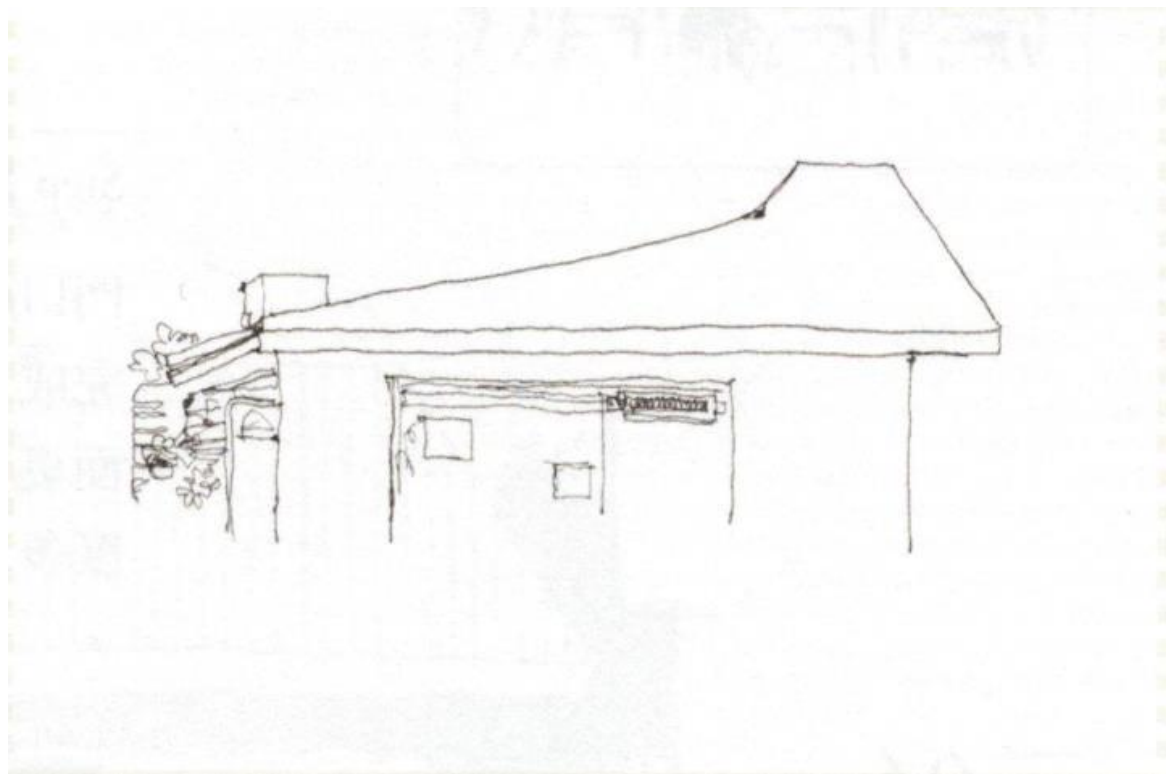
1. 原圖街景-斜屋頂的咖啡廳



## 2. 步驟

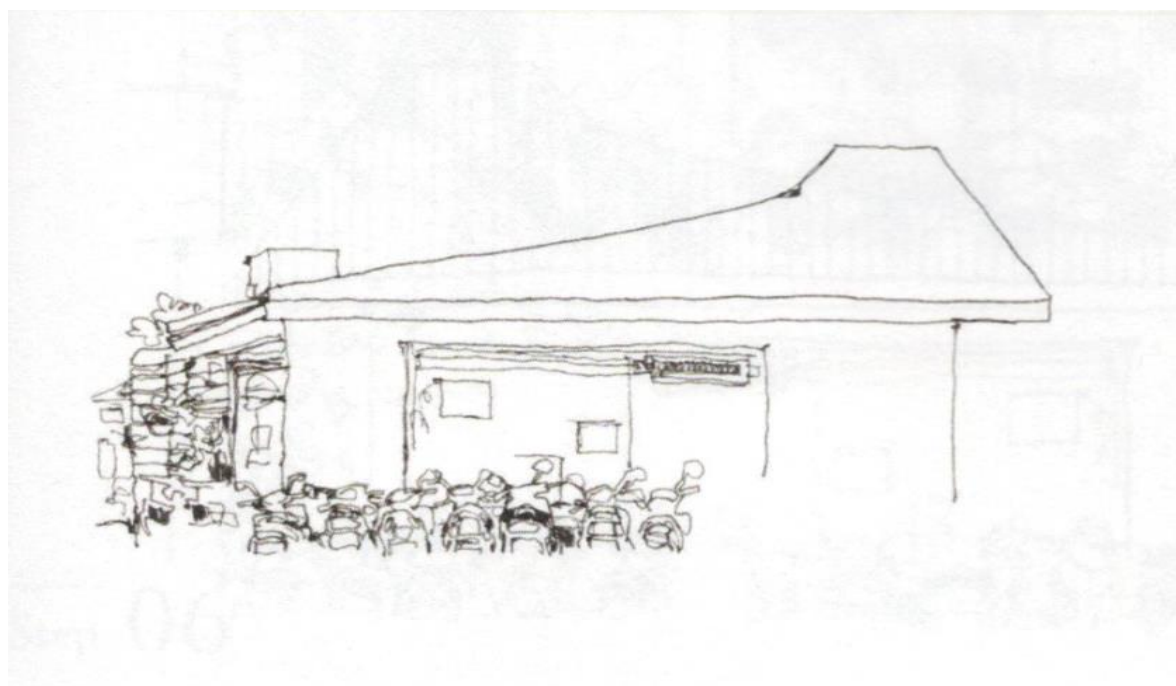
### Step 1:

小心翼翼畫出屋頂，斜度可以用筆比一下，並將屋頂寬度定出來。往下分隔出門面與玻璃窗的位置，下方會有一排電單車，暫時空下來。先處理房子左邊的側面。



### Step 2:

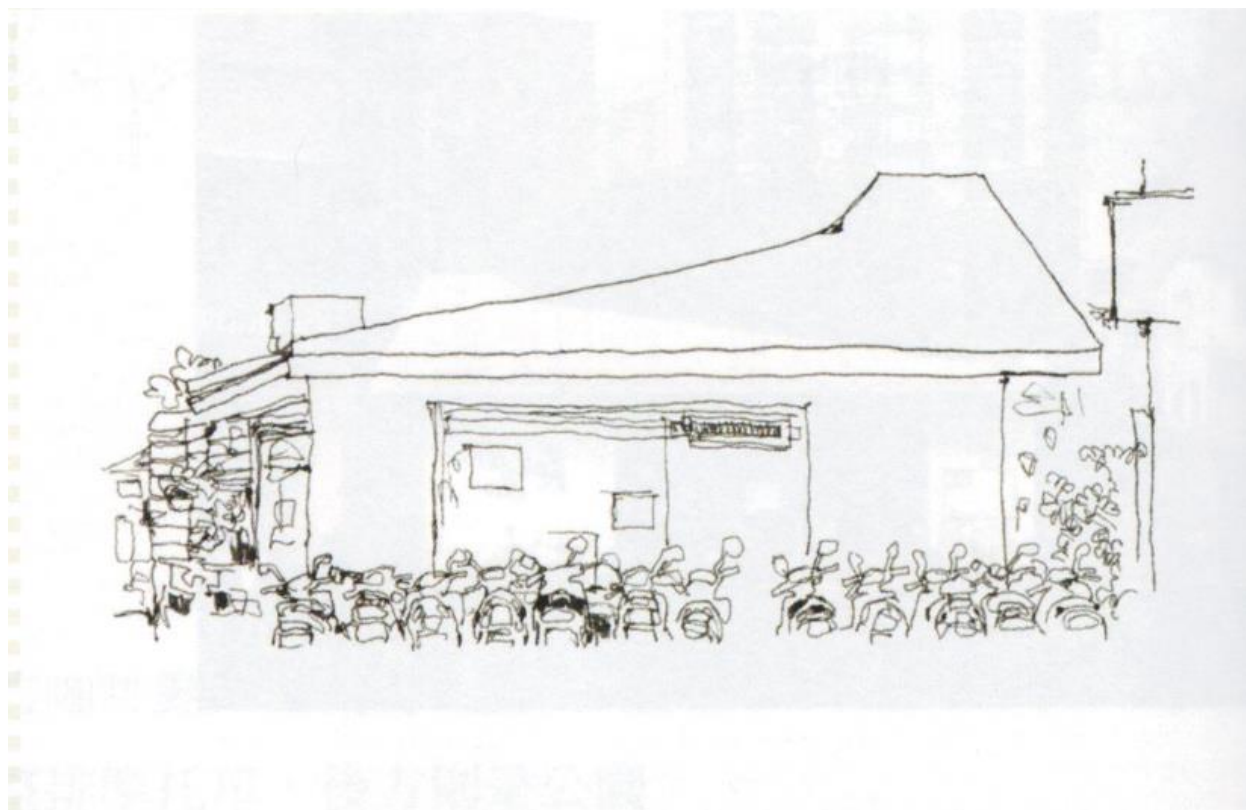
先勾勒懸掛着的小盆栽，其它部份則以凌亂的線條填補。沿着下放在屋之前的摩托車們畫出來。因為是重複的造型，只要大略描繪特徵，就算輪子部份虛脫不畫出來，應該還是可以變辨識。





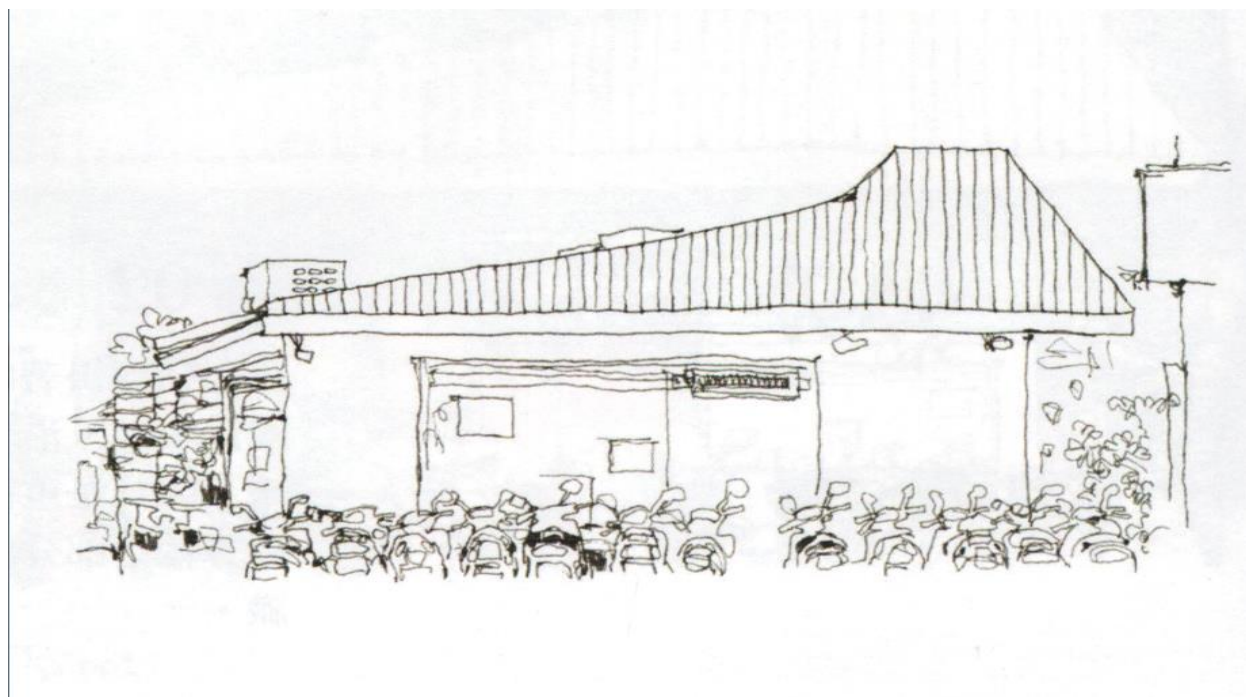
### Step 3:

門口處留個通道，再接續畫着重複但稍微有變化的線條，完成 12 部摩托車。稍微帶出右邊房樓的側邊，以及讓畫面更生動的矮樹。因為是通道，所以線條可以不像左邊那麼多。



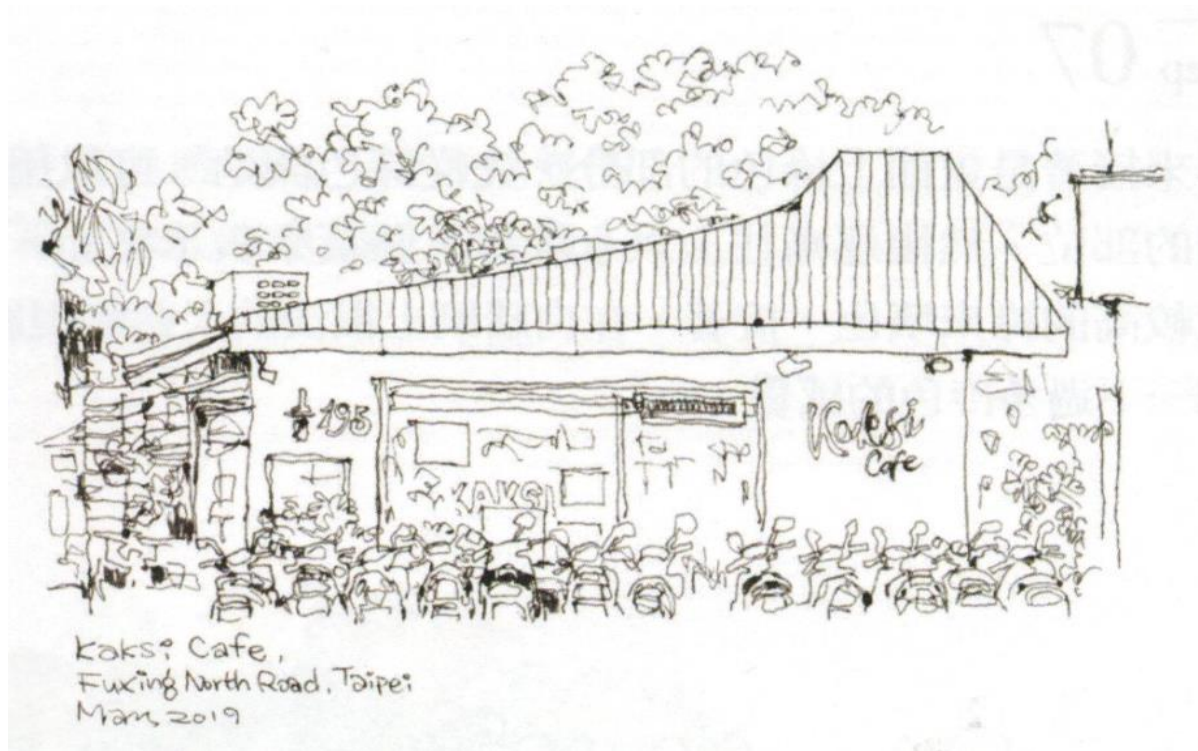
### Step 4:

描繪屋頂，注意線條是否垂直，先預先的間距盡可能一樣。再來是屋頂上的空調壓縮機，填幾個洞口上去，這樣，有平衡畫面的效果。



Step 5:

在室內加上一點線條增加豐富到。再來小心刻劃出兩邊門牌與招牌。最後，有疏有密的勾勒出上方葉片，才能產生視覺上的流通感。線稿部份完成，落款記錄。



Step 6:

以暖灰先處裡暗面處，更暗的部份上點冷灰。摩托車也填上暗色，這樣可將屋子的白牆襯托出來，預留一些空白，最後點綴車殼及尾燈，顏色才會漂亮。安排於招牌用佩尼灰填上。



3. 你的完成品：參考網址(示範短片)：

<https://www.facebook.com/b6drawingman/videos/576426479461935/>

( 停課期間，家中沒有打印機的同學，可以繪畫在 A4 白紙上。)